

Ancho x Profundidad x Altura
360 x 745 x 245 mm



▶ BM71C-2M

Qty.: _____

Item: _____

Order: _____

Client: _____

DESCRIPCIÓN:

BM71C-2M

Baño-Maria 700hp Macom 360 eléctrico.
Série 700 MACOM.

CARACTERÍSTICAS :

- ▶ Fabricado en acero inoxidable;
- ▶ Cuba con capacidad para recibir 01 GN 1/1 -150 (GN no incluido);
- ▶ Resistencia de contacto eléctrica en acero inoxidable;
- ▶ Módulo de base opcional;
- ▶ Panel frontal en acero inoxidable asas de baquelita;
- ▶ Sistema de drenaje frontal;
- ▶ Temperatura de trabajo 20°C hasta 85° C.

ESPECIFICACIONES TÉCNICAS :

Medidas:	360 x 745 x 245 mm
Medidas con embalaje:	410 x 804 x 365 mm
Peso:	18 Kg
Peso con embalaje:	23 Kg
Capacidad en litros :	23 L
Volumen:	0,66 m ³
Temperatura de trabajo:	20° a 85° C
Potencia:	1600 W
Grado de protección:	IP 22
Alimentación eléctrica :	220 V 60Hz (1~) - Mono/Bifásica

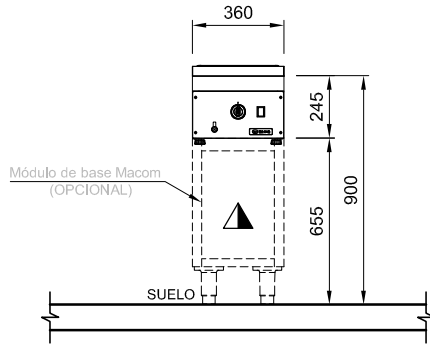


COCCIÓN SÉRIE 700 HIGH POWER

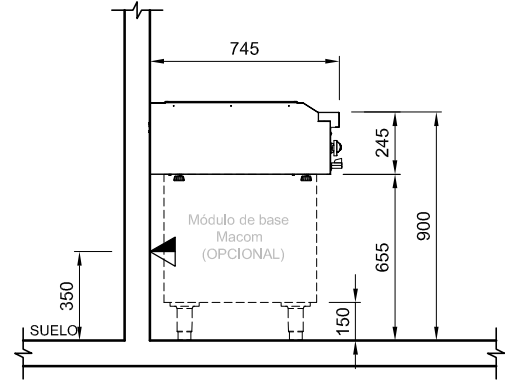
BM71C-2M
REV. 11_22_C_ES

BAÑO-MARIA 700HP MACOM 360 ELÉCTRICO 220V

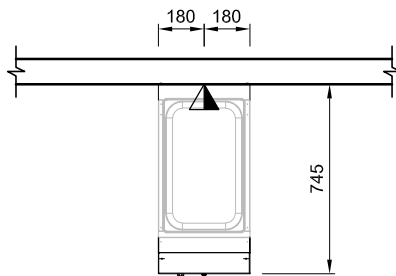
► BM71C-2M



VISTA FRONTAL



VISTA LATERAL



VISTA SUPERIOR

ELÉCTRICA



Punto eléctrico en la pared a 350mm del suelo. El enchufe debe estar de acuerdo con NBR 14136/02.
Alimentación eléctrica: 220V 60Hz mono/bifásico/Temperatura de trabajo: +20°C hasta +85°C.

OBSERVACIONES:

- Todas las instalaciones deben cumplir con las normas de la ABNT;
- El enchufe debe estar dimensionado de acuerdo con la potencia del equipo.
- El enchufe no está incluido;
- Posición de puntos sugeridas;
- Medidas en milímetros;
- Diseño sin escala;

GARANTIA:

Todos los productos fabricados por Aços Macom son probados y garantizados, a través de su fábrica y de sus representantes autorizados. El servicio de Asistencia Técnica cubierto por garantía, será proporcionado por Aços Macom o por uno de sus representantes autorizados, de lunes a viernes de 08 a 17 horas. Para más información consulte el soporte técnico Macom en el teléfono +55 11 2085-7000 o en: www.acosmacom.com.br