

Largura x Profundidade x Altura
350 x 174 x 340 mm



▶ **HOSROX10WB3EW-2M**

ESPECIFICAÇÕES TÉCNICAS

Dimensões (L x P x A)	350 x 174 x 340 mm
Dimensões (embalagem)	610 x 250 x 452 mm
Peso líquido	13 kg
Peso bruto (com embalagem)	16 kg
Tensão de trabalho	220-240 V (50/60 Hz)
Potência de trabalho	170 W
Corrente elétrica de trabalho	2,0 A
Produção	0,7 a 1,5 L/min
Pressão entrada de água	22 a 109 psi
Temperatura da água	5 a 30 °C
Temperatura ambiente	5 a 35 °C
Vida útil da célula eletrolítica	3.000 h
Dureza média da água (entrada)	200 mg/L

Performance Padrão	Produção	Sanitização/Limpeza: 1,5 L/min ou menos
	Cloro livre	Sanitização: 10-60 mg/kg
	pH	Sanitização: 5,0 ou menos Limpeza: 10,5 ou mais

Qtd. : _____
Item : _____
Pedido : _____
Cliente : _____

DESCRIÇÃO

ROX-10WB3-EW

Gerador de Água Eletrolizada Ácida e Alcalina 1,0 L/min

CARACTERÍSTICAS

- ▶ Água Sanitizante (ácida pH abaixo de 5 e 40ppm de Cloro)
- ▶ Água para Limpeza (alcalina pH acima de 10,5)
- ▶ Fluxo baixo, médio e alto
- ▶ Fluxo contínuo ou programado
- ▶ Acionamento por botão ou sensor de presença
- ▶ Esguicho com fluxo fechado ou aberto
- ▶ Bico flexível com ajuste do ângulo de dispensação
- ▶ Utiliza sal (Cloreto de Sódio livre de lodo) com pelo menos 99% de pureza (acompanha reservatório de 5 L e copo dosador de sal)
- ▶ Montagem em paredes

Performance Ideal

Ajuste de Fluxo	Hi	Mid	Lo
Produção (L/min)	1,5	1,0	0,7
pH	3,0	3,0	3,0
Cloro (mg/kg)	30	40	50

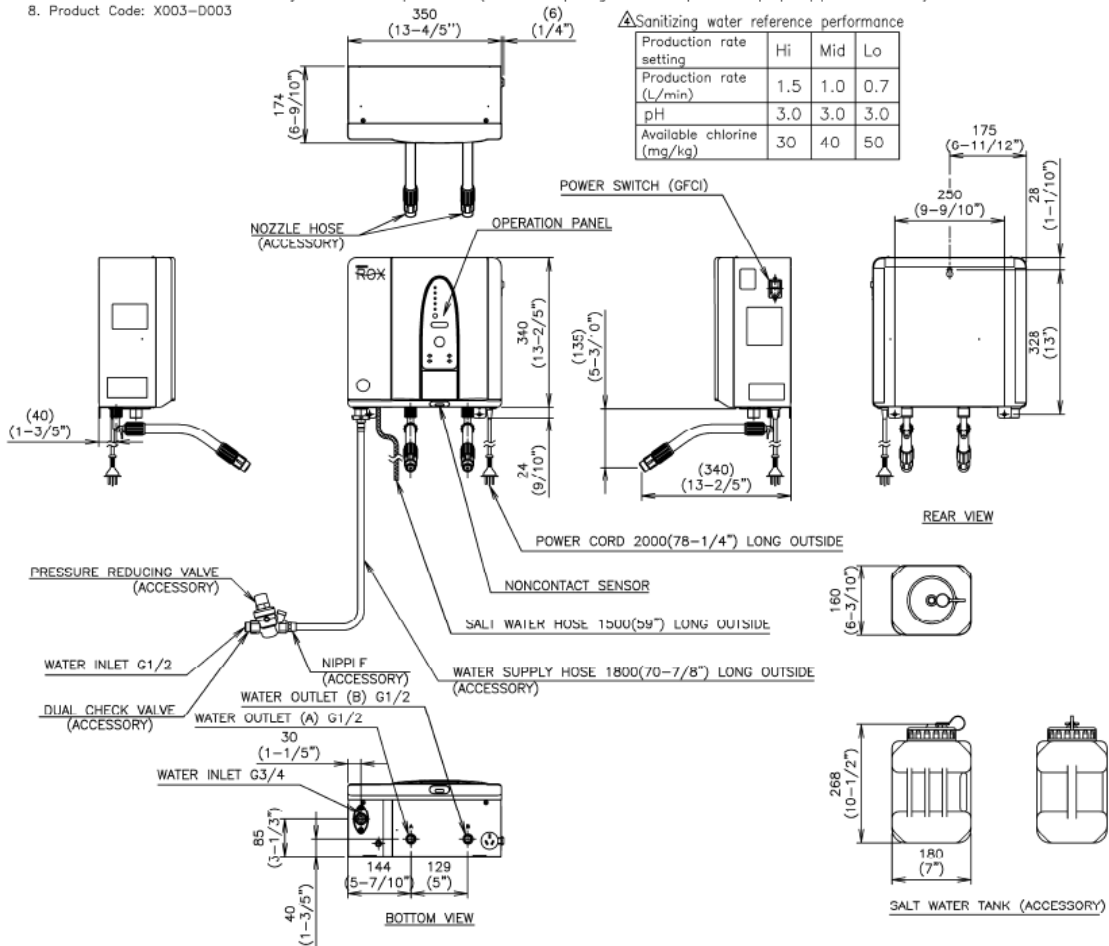


SANITIZAÇÃO ORGÂNICA

GERADOR DE ÁGUA ELETROLIZADA

HOSROX10WB3EW-2M

8. Product Code: X003-D003



OBSERVAÇÕES

- A água eletrolisada não pode ser utilizada para consumo (não deve ser ingerida).
- Este equipamento não se destina a utilização ao ar livre (incluindo debaixo de toldos/coberturas). A exposição à chuva pode causar vazamento ou choque elétrico. A luz direta do sol pode danificar o exterior do tanque plástico, resultando em rachaduras e vazamentos de água.
- Assegure uma ventilação adequada. O gás hidrogênio ou gás cloro pode causar problema de saúde.
- Não misturar água eletrolisada com outros produtos químicos. A mistura com produtos químicos ácidos ou à base de cloro pode causar gases de cloro, resultando em problemas de saúde.
- Não utilizar uma chama perto de um recipiente ou tanque que contenha água eletrolisada. O gás hidrogênio da água de limpeza pode causar ignição.
- Conteúdo da embalagem: Tanque de água salgada concentrada (4L) com tampa, testador de pH, testador de cloro, copo graduado, válvula redutora de pressão (22 psi), manual de utilização, colar com rosca, plugues, parafuso para madeira, bomba de borracha, bicos de chuveiro e reto, O-ring, cotovelo, mangueira.

GARANTIA

Um ano da data de emissão na Nota Fiscal de venda.